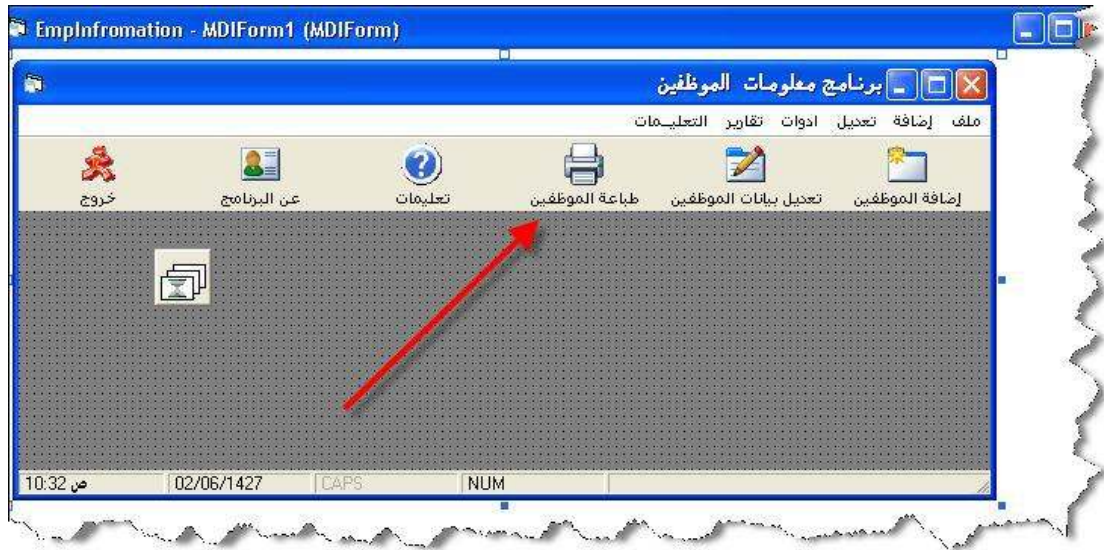


اضغط ضغط مزدوج على اسم النموذج لكي يظهر لك في بيئة التصميم



سنعمل في هذا النموذج " النموذج الرئيسي للبرنامج " التالي :

- إستقاء الإتصال بقاعدة البيانات .
- فتح جدول المستخدمين Users .
- استعلام من جدول المستخدمين لكي نحدد الصلاحيات .
- إظهار اسم المستخدم في الـ StatusBar .
- تعطيل الأزرار للمستخدمين (الصلاحيات) .
- إنشاء جزء جديد خاص للتأكد من الصلاحيات .

طريقة عمل النموذج MDIForm1 :

عند تسجيل الدخول إلى البرنامج سوف يتم التأكد من الصلاحيات للمستخدم ، لكي يتم تعطيل الأدوات والأزرار التي لا يمكن الوصول إليها ، وكذلك سوف يتم وضع اسم المستخدم في شريط الحالة StatusBar وتعطيل القوائم التي ليس له صلاحية للدخول عليها .